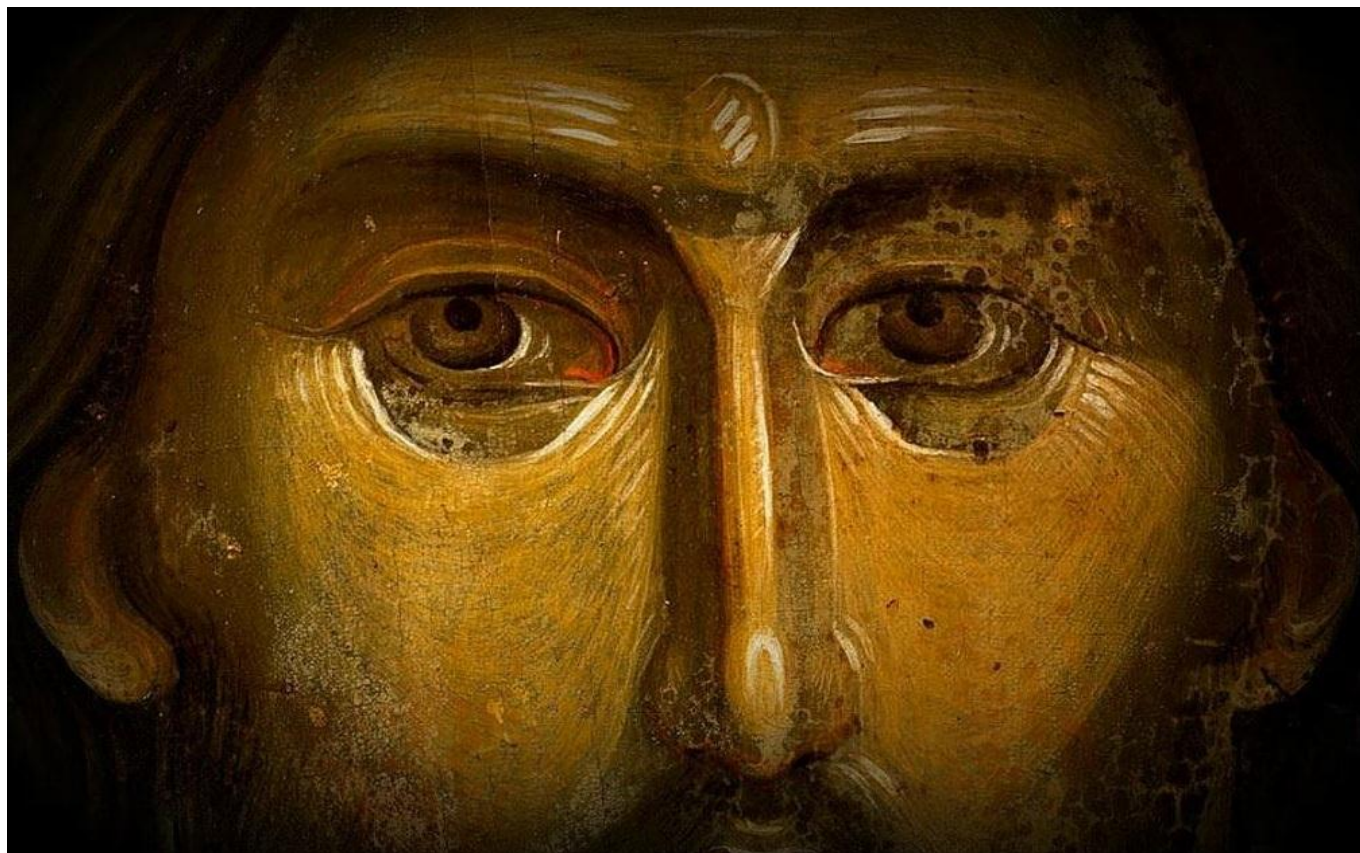


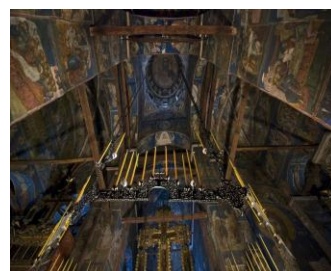


SERBIA WONDERLAND – THAT'S THE LIFE – EXPERIENCE EMOTIONS

ТУР КОСОВО И МЕТОХИЯ



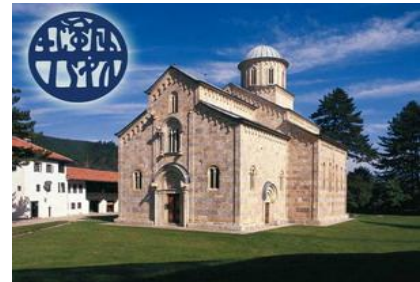
Область Косово и Метохия в течение своей длинной истории была легкодоступна для завоевателей и влияния разных цивилизаций, не смотря на то, что защищенная высокими и, казалось бы, непроходимыми горами: Проклетие (1656м), Шар - планина (2651м) и Копаоник (2017м). Эта область находится на перекрестке восьми дорог, некоторые из них были основными транспортными связями между Европой и Адриатическим морем и Ближнего, Среднего и Дальнего востока. Сложные географические условия, обусловленные геоморфологическими характеристиками, с многочисленными каньонами, ущельями и высокими горами, специфическое положение между прибрежной и континентальной части Балканского полуострова, а также тот факт, что здесь находится гидрографический центр Балканского полуострова, способствовали тому, что Косово и Метохия, со своей восхитительно красивой природой, является европейским центром биологического разнообразия. На территории Косово и Метохии находится больше церквей и монастырей, чем в любой другой части Сербии, в том числе важных и ценных памятников культуры, удивительной красоты, включенных в список культурного наследия ЮНЕСКО. Зарегистрировано более 1500 памятников сербского культурного наследия, эта область является духовным центром Сербского народа и всегда считалась колыбелью Сербии....



96, Bulevar Cara Lazara • 21000 NOVI SAD • SERBIA
Phone +381 21/466075, 466076 • E-mail: info@panacomp.net • Web: www.panacomp.net

License OTP 535/2010.

Воспользуйтесь уникальной возможностью поехать в Косово и Метохию, чтобы обогатить себя духовно, помочь другим и стать свидетелем скрытой трагедии Косово и Метохии на так называемом «мультиэтническом» Косово. Для нашего культурно-исторического, образовательного и приключенческого тура характерны трогательные встречи, и ознакомление с недостаточно известными фактами. Исследовательско - образовательный подход и абсолютная безопасность тура позволяет вам увидеть центр сербского культурного наследия и лучшие примеры источников сербской истории и традиции. Посещения драгоценных святынь Косово и Метохии и встречи с обычными сербскими жителями, которые отличаются необычайной выносливостью, гордостью и непревзойденным мужеством, дают возможность узнать шокирующую правду о Косово и Метохии..... Сербское население в изолированных гетто Велика Хоча, Ораховаце и Гораждевце, под длительным давлением большинства Албанского населения, в борьбе за выживание переживает ужасы преступлений против человечности, с ежедневной нехваткой материальных ресурсов и основных прав человека..... Все что пережито в течение нашего тура остается глубоко запечатлено в памяти, в чистом сердце наполненном радостью и обогащенном просветлением



1. день Утренний выезд из Белграда по Ибарской магистрали с короткими перерывами для отдыха, поездка через Крагуевац и Кралево в монастырь Жича. Осмотр монастыря. Продолжение поездки до комплекса величественного монастыря Студеница, основанном Стефаном Немана, расположенного в долине реки Студеница....Размещение в гостинице («конаке») монастыря Студеница (уровень отеля 3*) , монастырский или традиционный ужин, ночевка.

2. день – После завтрака поездка через Рашку в монастырь Баньска. Литургия. Поездка в Велику Хочу, встреча и размещение у хозяев. Традиционный обед. Посещение монастырей св. Николы, св. Иоанна, св. Архидиакона Стефана и св. Анны, Дечанской винницы, Дома Хаджиспасича....Разговор с хозяевами и дегустация знаменитых вин Метохии в подлинном винном погребе (возможность купить вино). Поездка в монастырь св. врачей Козьми и Дамиана в Зочиште и осмотр монастыря. Возвращение в Велику Хочу, выставка изделий ручной работы, чаев из лекарственных трав и растений и старых ремесел, традиционный ужин, ночевка.

3. день – После завтрака поездка в западную часть Косово и Метохия в монастырь Высокие Дечаны, основанном святым королем Стефаном Дечанским в 14 в. Посещение святыни, торжественная литургия. Продолжение поездки в Печскую Патриархию, у самого входа в Руговское ущелье. Осмотр комплекса средневековых церквей под защитой ЮНЕСКО, разговор с монахинями и прогулка – «тихованье» в монастырском дворе. Размещение в монастырской гостинице (особый режим) или в гостинице в Печи. Ужин, ночевка.

4. день – После завтрака отъезд в царский город Призрен. Посещение церкви Богородицы Левишки, великолепной «задужбины»(пожертвование за спасение души) святого короля Милутина из 13 века, в центре города а также церкви св. Спаса, обновленной после погрома 2004 года. Продолжение поездки вдоль реки Призренска Бистрица в монастырь святых Архангелов Михаила и Гавриила. Осмотр комплекса и остатков одного из самых важных зданий сербской средневековой культуры, «задужбины» царя Стефана Душана. Разговор с монашеством. После обеда прогулка в деревню Штрпце на прекрасно горе Шара. Размещение в традиционном бревенчатом доме. Прогулка в Национальном парке Шара и наслаждение пейзажами необыкновенной красоты, красотой лугов царя Душана и другими достопримечательностями. Традиционный ужин, фольклорная программа, ночевка.

PANACOMP ZEMLJA CUDA

96, Bulevar Cara Lazara • 21000 NOVI SAD • SERBIA

Telephone +381 21/466075,466076,466077 •

E-mail: info@panacomp.net ; Web www.panacomp.net

3/3

5. день – после завтрака поездка в монастырь Грачаница, «задужбину» короля Милутина из 13 века, осмотр. Переезд в Газиместан и осмотр памятника героям Косовской битвы. Продолжение поездки через Подуево и Мердар в Пролом баню. Размещение в гостинице. Ужин, ночевка (возможность использования велнес и бассейна)

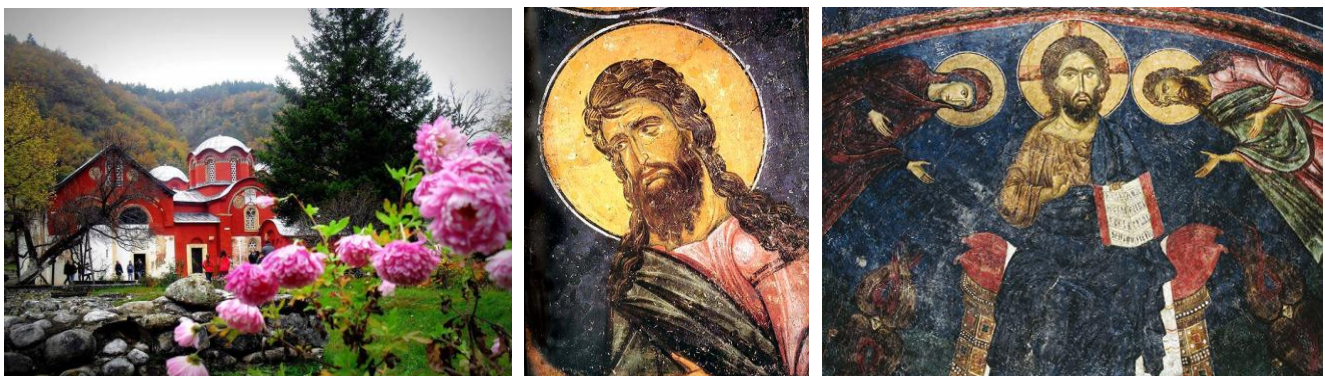
6. день – после завтрака посещение уникального природного явления Дьяволя варош (Город дьявола) и церкви Лазаря, расположенных в хорошо сохраненной природной среде. Традиционный обед на природе. Выезд после обеда, приезд в Белград поздно вечером. Конец программы и услуг.

Стоимость : 340 евро на человека, минимум 20 участников.

В стоимость входит:

- Транспорт АС автобусом высокого туристической класса,
- Размещение в частных хозяйствах, монастырских гостиницах, и отеле согласно программе с полным пансионом,
- Дегустация знаменитых вин Метохии
- Сопровождение ОН/СДК (UN/KFOR)
- Панакомп логистика, услуги гида.

Примечание: При посещении сербских православных монастырей возможно сделать пожертвование по своему усмотрению, как принято среди православных верующих. Подробности можно узнать при подаче заявки. Спасибо!



PANACOMP ZEMLJA CUDA
96, Bulevar Cara Lazara • 21000 NOVI SAD • SERBIA
Telephone +381 21/466075,466076,466077 •

E-mail: info@panacomp.net ; Web www.panacomp.net
